

Vítej v expozici **SMYSLY**, pomocí které můžeš otestovat svoje smyslové vnímání.



## 1. AMESŮV POKOJ

Vstup do jednoho za zadních rohů Amesova pokoje a přejdi do druhého rohu. Pozoruj obrazovku a zjisti, co se s tebou děje.

.....

## BRAILLOVO PÍSMO

S využitím předlohy Braillovy slepecké abecedy na stolku zapiš do připraveného políčka slovo iQLANDIA.

2.

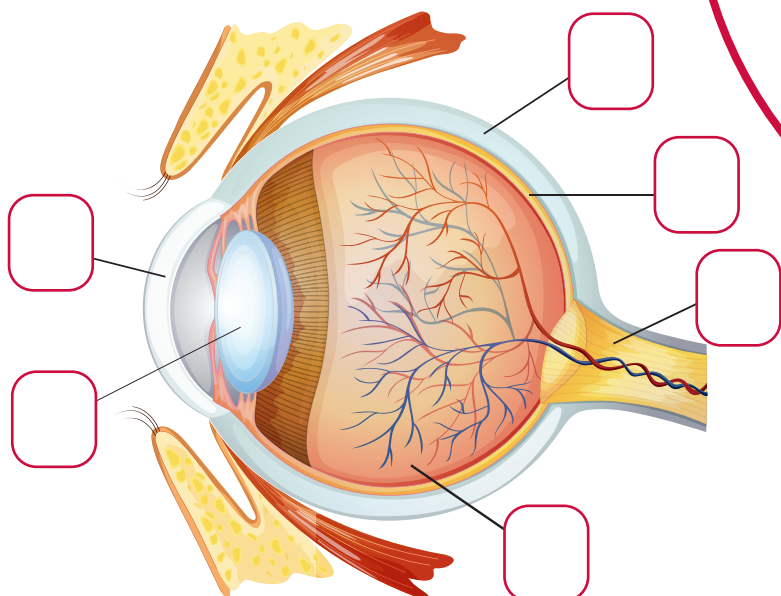
Pokus se tento jev vysvětlit:

.....

.....

## 4. OKO

Přiřaď správně názvy jednotlivých částí oka.



3.

## OSTRÝ ZRAK

Napiš první tři písmenka z nejmenší řady, kterou dokážeš přečíst na světelné tabuli.



**PÍSMENA:**

.....

**ŘADA**

..... odspodu

- A: sklivec
- B: čočka
- C: zrakový nerv
- D: rohovka
- E: bělima
- F: sítnice



5.

## RYCHLOST REAKCE

Jak rychle dokážeš reagovat? Změř si 3x svoji rychlost reakce a výsledky zapiš. Zlepšuješ se?

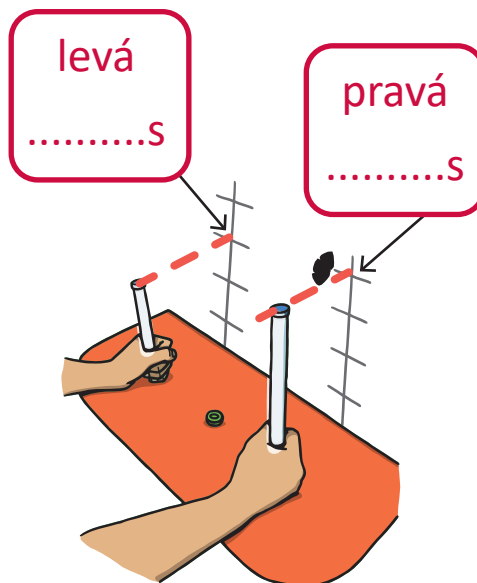
### 1. POKUS

### 3. POKUS

### 2. POKUS

## 6. POSTŘEH

Vyzkoušej si svůj postřeh a zapiš výsledky pro obě ruce.



## KOŽNÍ RECEPTORY

Napiš, co vnímáme pomocí těchto kožních tělísek.

7.








8.

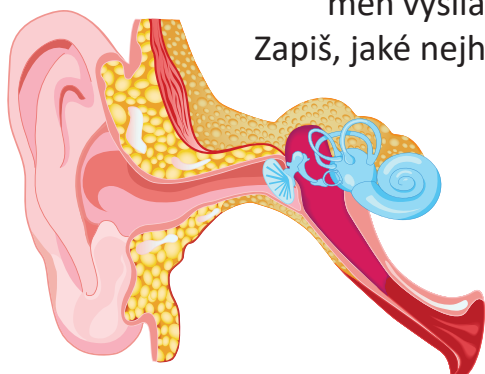
## ČICHOVÁ POZNÁVAČKA

Na kulatém stole najdeš 20 různých vonných látek. Zakresli čárku za každou látku, kterou poznáš.

9.

## FREKVENČNÍ ROZSAH SLUCHU

Opakovaným stiskem tlačítek + a - měň vysílanou frekvenci zvuku. Zapiš, jaké nejhlubší a nejvyšší tóny ještě vnímáš.



vysoké tóny:  
(vysoká frekvence zvuku)

hluboké tóny:  
(nízká frekvence zvuku)

